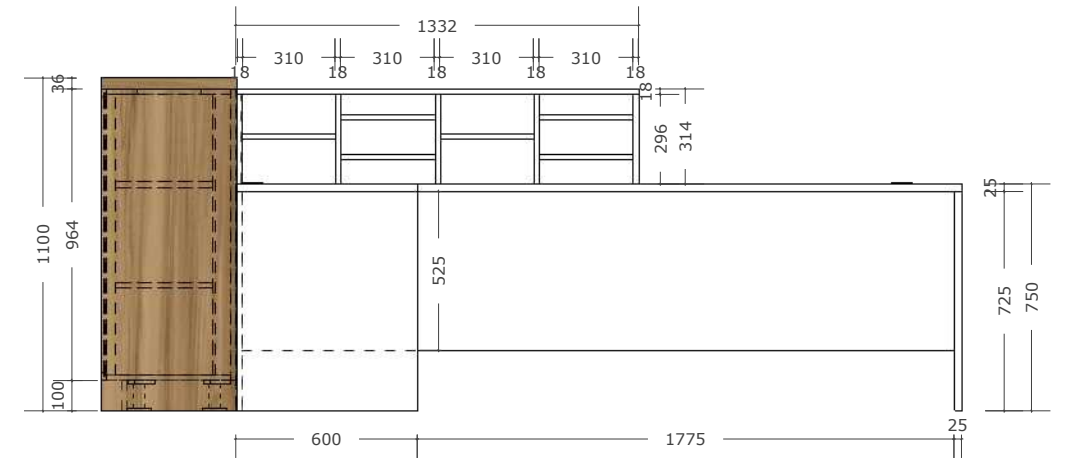
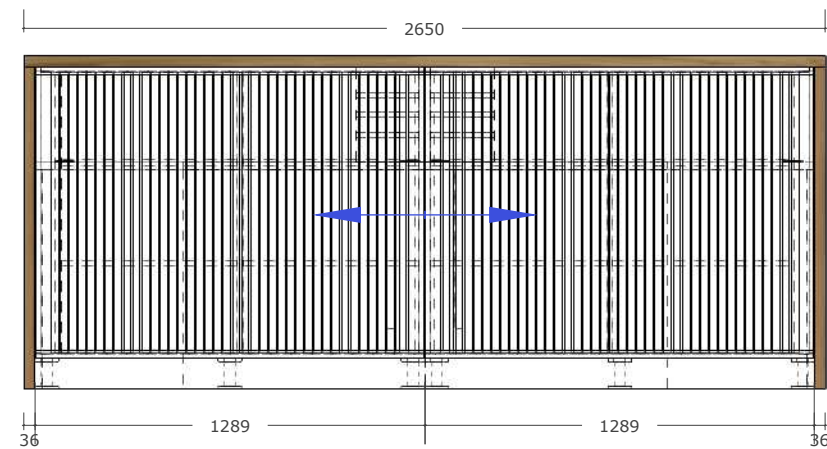
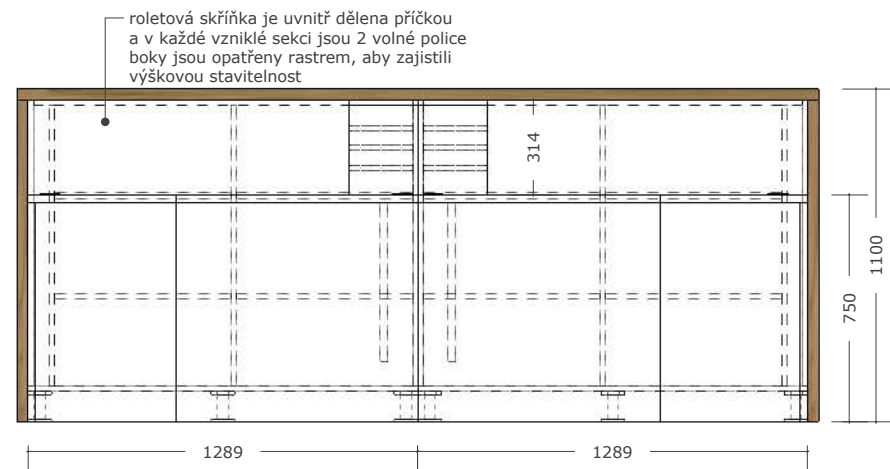
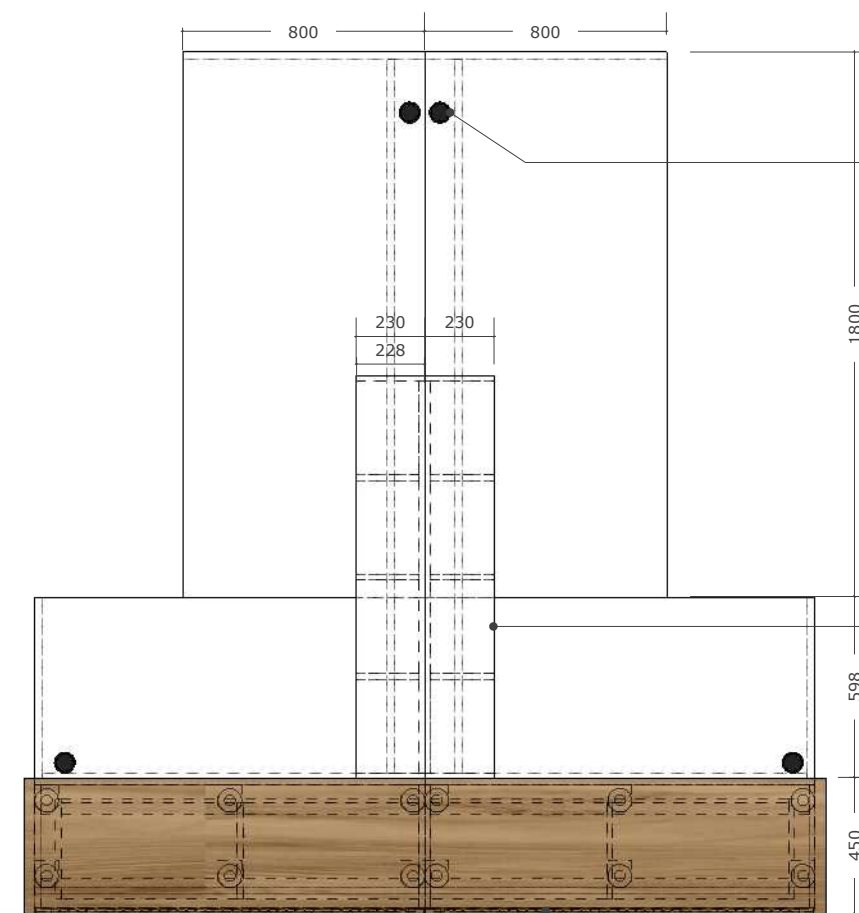


Sestava stolů sekretariátu - N 113
Měřítko 1:25



- konstrukce stolu z LTD tl. materiálu 25mm dle vizualizace
- lub z LTD tl. 18mm bílá
- stůl opatřen rektifikací



stolová kruhová průchodka - černá
přesnou polohu určí investor



stolová nástavba,
volně umístěna na pracovní desce



roletové skříňky - rolety se odvíjí od sebe

materiálové řešení:

lub
LTD 18mm bílá základní
dle specifikace

konstrukce stolu
LTD 25mm dřevodekor
dle specifikace

Bílá barva může být nahrazena
barvou krémovou na základě
rozhodnutí investora.

Zhotovitel je povinen provést kontrolu přípravy stavby a zaměření reálných rozměrů,
dle toho provede odpovídající úpravy navrženého nábytku.
Objednateli budou před zhotovením předkládány aktualizované prováděcí výkresy, předkládány
budou také materiály, specifikace spotřebičů a technického vybavení k odsouhlasení.